

# Journée type

8h30/9h : Arrivée échelonnée des enfants,  
temps libre



9h : Appel dans le silence, sinon on  
recommence !

9h15/11h : Activité

11h : Rangement en commun

11h15/12h : Temps libre

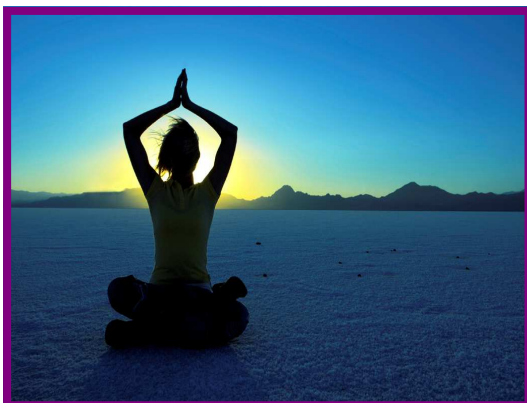
12h : Repas dans le calme

---

13h/14h : Temps calme, pas de jeux bruyants, possibilité de  
regarder un film, à raison de un par semaine

14h : Appel dans le silence, sinon on recommence

14h15/16h : Activité



16h/16h15 : Rangement en commun

16h15 : Goûter